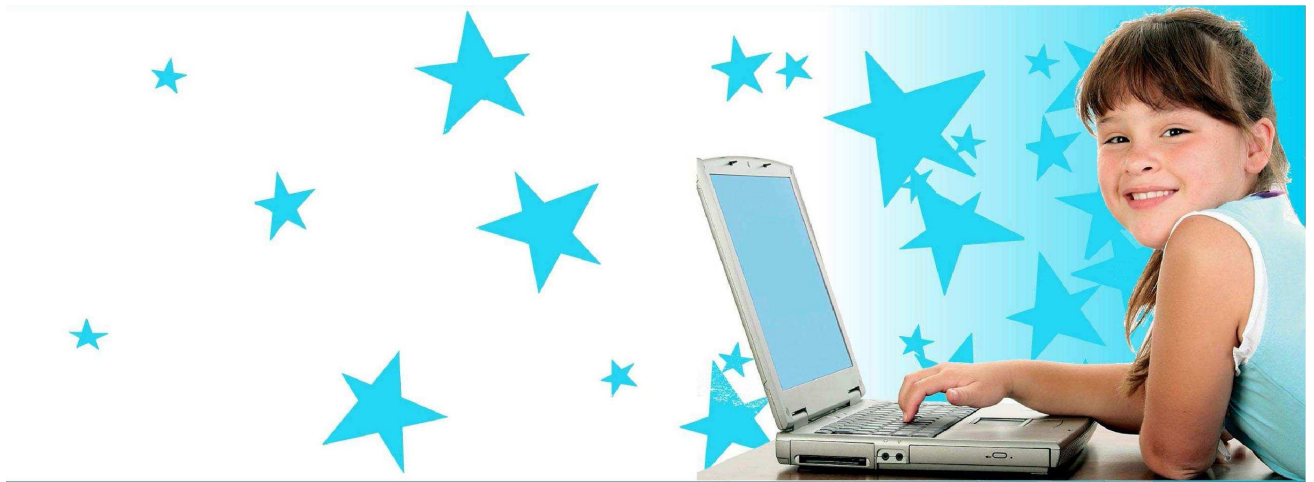


BeACTA Syllabus

Beginners #1, #2, #3 και #4



Θεσσαλονίκη: Εγνατίας 1, ΤΚ 54630

Τηλ: 2310-510870

Fax: 2310-510871

Αθήνα: Βασ. Σοφίας 55, ΤΚ 11521

Τηλ: 210-7239770

e-mail: info@acta.edu.gr

website: www.acta.edu.gr

Beginners #1

Ενότητα 1 : Ζωγραφική

Επίπεδο	Θεματική Ενότητα	Πεδίο	Γνωστικά Αντικείμενα
1	1	1. Ξεκίνημα	1.1.1.1 Άνοιγμα Εφαρμογής 1.1.1.2 Διαχείριση Παραθύρου 1.1.1.3 Γνωριμία με το περιβάλλον της εφαρμογής
1	1	2. Εργαλειοθήκη	1.1.2.1 Εργαλείο Πινέλο. 1.1.2.2 Εργαλείο Σβηστήρα. 1.1.2.3 Εργαλείο Γραμμή. 1.1.2.4 Εργαλείο Γέμισμα με χρώμα.
1	1	3. Εντολές	1.1.3.1 Η εντολή αναίρεση. 1.1.3.2 Η εντολή επανάληψη.

Ενότητα 2 : Κείμενο

Επίπεδο	Θεματική Ενότητα	Πεδίο	Γνωστικά Αντικείμενα
1	2	1. Ξεκίνημα	1.2.1.1 Άνοιγμα Εφαρμογής. 1.2.1.2 Τι είναι ο επεξεργαστής κειμένου; 1.2.1.3 Παράθυρο Εφαρμογής.
1	2	2. Βασικές έννοιες	1.2.2.1 Η έννοια του κέρσορα. 1.2.2.2 Η έννοια του εγγράφου. 1.2.2.3 Διαχείριση Πληκτρολογίου
1	2	3. Εισαγωγή κειμένου και αριθμών	1.2.3.1 Καταχώρηση απλών λέξεων. 1.2.3.2 Καταχώρηση αριθμών. 1.2.3.3 Καταχώρηση κειμένου. 1.2.3.4 Καταχώρηση Συμβόλων από πληκτρολόγιο 1.2.3.5 Διαγραφή γραμμάτων, λέξεων, κειμένου. 1.2.3.6 Ανάπτυξη θέματος. 1.2.3.7 Ορθογραφικός έλεγχος.
1	2	4. Μορφοποίηση κειμένου	1.2.4.1 Επιλογή κειμένου. 1.2.4.2 Σύρσιμο μεταφοράς κειμένου (Drag n' Drop) 1.2.4.3 Χρώμα γραμμάτων. 1.2.4.4 Μέγεθος γραμμάτων.

Ενότητα 3 : Εισαγωγή στους Ηλεκτρονικούς Υπολογιστές

Επίπεδο	Θεματική Ενότητα	Πεδίο	Γνωστικά Αντικείμενα
1	3	1. Υπολογιστής	1.3.1.1 Τι είναι ο υπολογιστής; 1.3.1.2 Από τι αποτελείται ένας υπολογιστής;
1	3	2. Συσκευές εισόδου	1.3.2.1 Γιατί τις χρειαζόμαστε; 1.3.2.2 Το πληκτρολόγιο. 1.3.2.3 Το ποντίκι.
1	3	3. Συσκευές εξόδου	1.3.3.1 Γιατί τις χρειαζόμαστε; 1.3.3.2 Η οθόνη. 1.3.3.3 Ο εκτυπωτής. 1.3.3.4 Τα ηχεία.

Beginners #2

Ενότητα 4 : Windows

Επίπεδο	Θεματική Ενότητα	Πεδίο	Γνωστικά Αντικείμενα
2	4	1. Ξεκίνημα	2.4.1.1 Άνοιγμα και κλείσιμο υπολογιστή.
2	4	2. Επιφάνεια εργασίας	2.4.2.1 Αναγνώριση στοιχείων επιφάνειας εργασίας. 2.4.2.2 Κίνηση ποντικιού. 2.4.2.3 Χρήση του διπλού κλικ. 2.4.2.4 Επιλογή στοιχείου. 2.4.2.5 Μετακίνηση στοιχείου. 2.4.2.6 Τακτοποίηση εικονιδίων.
2	4	3. Βασικές ρυθμίσεις	2.4.3.1 Ρυθμίσεις οθόνης. 2.4.3.2 Ταπετσαρία επιφάνειας εργασίας. 2.4.3.3 Χρήση και αλλαγή προφύλαξης οθόνης 2.4.3.4 Αλλαγή γλώσσας. 2.4.3.5 Αλλαγή ημερομηνίας και ώρας.
2	4	4. Διαχείριση φακέλων και αρχείων	2.4.4.1 Φάκελος "Τα έγγραφα μου" - Τί περιέχει. 2.4.4.2 Γενικά για την αποθήκευση. 2.4.4.3 Δημιουργία φακέλου και λόγοι χρήσης των φακέλων. 2.4.4.4 Ονόματα αρχείων.

Ενότητα 5 : Movie Maker

Επίπεδο	Θεματική Ενότητα	Πεδίο	Γνωστικά Αντικείμενα
2	5	1. Ξεκίνημα	2.5.1.1 Τι είναι το Movie Maker; 2.5.1.2 Άνοιγμα και κλείσιμο εφαρμογής. 2.5.1.3 Δομή παραθύρου.
2	5	2. Κατανόηση βασικών εννοιών	2.5.2.1 Συλλογών έργων. 2.5.2.2 Συλλογών ταινιών. 2.5.2.3 Λωρίδα χρόνου – τι είναι και τι δείχνει. 2.5.2.4 Πίνακας διάταξη – τι είναι και τι δείχνει.
2	5	3. Εισαγωγή αρχείων και τίτλων	2.5.3.1 Εισαγωγή εικόνων - φωτογραφιών. 2.5.3.2 Εισαγωγή Ήχου και μουσικής. 2.5.3.3 Εισαγωγή βίντεο. 2.5.3.4 Εισαγωγή τίτλων.
2	5	4. Εφέ	2.5.4.1 Εφέ βίντεο. 2.5.4.2 Μεταβάσεις βίντεο. 2.5.4.3 Εφέ τίτλων.

Ενότητα 6 : Κείμενο

Επίπεδο	Θεματική Ενότητα	Πεδίο	Γνωστικά Αντικείμενα
2	6	1. Βασικές έννοιες	2.6.1.1 Αποθήκευση εγγράφου. 2.6.1.2 Εκτύπωση εγγράφου. 2.6.1.3 Προεπισκόπηση εγγράφου. 2.6.1.4 Άνοιγμα αρχείου.
2	6	2. Χρήσιμες εντολές και έννοιες	2.6.2.1 Επιλογή μέρους του κειμένου. 2.6.2.2 Τοποθέτηση κέρσορα σε συγκεκριμένη γραμμή του εγγράφου 2.6.2.3 Αντιγραφή - επικόλληση. 2.6.2.4 Αποκοπή - επικόλληση. 2.6.2.5 Αναίρεση - ακύρωση αναίρεσης 2.6.2.6 Παράγραφος.
2	6	3. Μορφοποίηση	2.6.3.1 Τύπος γραμματοσειράς. 2.6.3.2 Χρώμα γραμματοσειράς. 2.6.3.4 Μέγεθος γραμματοσειράς. 2.6.3.5 Έντονη, πλάγια, γραμματοσειρά, υπογράμμιση 2.6.3.6 Στοιχισμός κειμένου. 2.6.3.7 Ορθογραφικός έλεγχος

Beginners #3

Ενότητα 7 : Internet - Outlook

Επίπεδο	Θεματική Ενότητα	Πεδίο	Γνωστικά Αντικείμενα
3	7	1. Εισαγωγή	3.7.1.1 Τι είναι ο φυλλομετρητής; 3.7.1.2 Εκκίνηση φυλλομετρητή. 3.7.1.3 Βασική οθόνη. 3.7.1.4 Γραμμή εργαλείων. 3.7.1.5 Τι είναι το Internet;
3	7	2. Υπηρεσίες Internet	3.7.2.1 Τι είναι το www; 3.7.2.2 Τι είναι το e-mail;
3	7	3. Χρήση Internet	3.7.3.1 Εισαγωγή σε συγκεκριμένη ιστοσελίδα. 3.7.3.2 Αναζήτηση πληροφοριών στο internet.
3	7	4. Βασικές εντολές	3.7.4.1 Αποθήκευση ιστοσελίδας. 3.7.4.2 Εκτύπωση ιστοσελίδας. 3.7.4.3 Προεπισκόπηση ιστοσελίδας. 3.7.4.4 Αποθήκευση μίας εικόνας από μια ιστοσελίδα. 3.7.4.5 Αποθήκευση μέρους του κειμένου από μία ιστοσελίδα.
3	7	5. Ηλεκτρονικό ταχυδρομείο – Εισαγωγή	3.7.5.1 Τι είναι; 3.7.5.2 Πλεονεκτήματα ηλεκτρονικού ταχυδρομείου σε σχέση με άλλους τρόπους επικοινωνίας. 3.7.5.3 Ποιό πρόγραμμα χρησιμοποιούμε; 3.7.5.4 Βασική οθόνη του προγράμματος.

3	7	6. Ηλεκτρονική διεύθυνση	3.7.6.1 Τι είναι η ηλεκτρονική διεύθυνση; 3.7.6.2 Τα χαρακτηριστικά της ηλεκτρονικής διεύθυνσης.
3	7	7. Βασικά εντολές προγράμματος	3.7.7.1 Αποστολή και λήψη μηνυμάτων. 3.7.7.2 Εισερχόμενα και απεσταλμένα μηνύματα. 3.7.7.3 Σύνταξη νέου μηνύματος – Παραλήπτης – Θέμα. 3.7.7.4 Απάντηση σε ένα μήνυμα. 3.7.7.5 Διαγραφή μηνυμάτων – 3.7.7.6 Ταξινόμηση μηνυμάτων.

Ενότητα 8 : Logo

Επίπεδο	Θεματική Ενότητα	Πεδίο	Γνωστικά Αντικείμενα
3	8	1. Εισαγωγή	3.8.1.1 Τι είναι η Logo; 3.8.1.2 Η έννοια της εντολής στη Logo.
3	8	2. Οι εντολές στην Logo	3.8.2.1 Οι εντολές FORWARD και BACK. 3.8.2.2 Οι εντολές RIGHT και LEFT για ορθές γωνίες. 3.8.2.3 Οι εντολές PENUP, PENDOWN, PENERASE, PENPAINT και PENREVERSE. Συντομογραφίες εντολών.
3	8	3. Λειτουργίες από το μενού	3.8.3.1 Η εντολή zoom από το μενού Zoom. 3.8.3.2 Η εντολή Load από το μενού Bitmap. 3.8.3.3 Η λειτουργία PENCOLOR και PENSIZΕ από το μενού set.

Ενότητα 9 : Excel

Επίπεδο	Θεματική Ενότητα	Πεδίο	Γνωστικά Αντικείμενα
3	9	1. Εισαγωγή	3.9.1.1 Τι είναι τα υπολογιστικά φύλλα; 3.9.1.2 Που τα χρησιμοποιούμε;
3	9	2. Ξεκίνημα	3.9.2.1 Άνοιγμα και κλείσιμο εφαρμογής. 3.9.2.2 Κεντρικό παράθυρο εφαρμογής. 3.9.2.3 Άνοιγμα βιβλίου εργασίας
3	9	3. Βασικές έννοιες και λειτουργίες	3.9.3.1 Τι είναι το βιβλίο; 3.9.3.2 Τι είναι το φύλλο; 3.9.3.3 Τι είναι το κελί; 3.9.3.4 Εισαγωγή κειμένου και επεξεργασία κελιού 3.9.3.5 Επιλογή συγκεκριμένης λέξης-φράσης από κελί 3.9.3.6 Μορφοποίηση κελιού, υπογράμμιση, χρώμα και στυλ γραμμάτων 3.9.3.7 Επιλογή γραμμής και στήλης
3	9	4. Τύποι και λειτουργίες	3.9.4.1 Χρήση απλών τύπων 3.9.4.2 Έτοιμες πράξεις 3.9.4.3 Χρησιμοποιώντας διευθύνσεις κελιών σε τύπους 3.9.4.4 Αντιγραφή – αποκοπή - επικόλληση

Beginners #4

Ενότητα 10 : Photo Editor

Επίπεδο	Θεματική Ενότητα	Πεδίο	Γνωστικά Αντικείμενα
4	10	1. Εισαγωγή	4.10.1.1 Τι είναι το Photo Editor; 4.10.1.2 Άνοιγμα και κλείσιμο της εφαρμογής 4.10.1.3 Πλοήγηση στο πρόγραμμα
4	10	2. Βασικές έννοιες και λειτουργίες	4.10.2.1 Αποθήκευση εικόνας. 4.10.2.2 Άνοιγμα εικόνας. 4.10.2.3 Διαμόρφωση εικόνας. 4.10.2.4 Αλλαγή μεγέθους. 4.10.2.5 Εκτύπωση εικόνας. 4.10.2.6 Σάρωση μίας εικόνας. 4.10.2.7 Επιλογή εικόνας ή μέρους αυτής. 4.10.2.8 Αντιγραφή αποκοπή επικόλληση εικόνας. 4.10.2.9 Περιστροφή εικόνας.
4	10	3. Εντολές	4.10.3.1 Εντολή Image crop. 4.10.3.2 Εντολή Mat margin και Crop margin. 4.10.3.3 Εντολή oval. 4.10.3.4 Εντολή corners. 4.10.3.5 Εντολή Image balance
4	10	4. Εργαλεία	4.10.4.1 Χρήση μεγεθυντικού φακού. 4.10.4.2 Χρήση του εργαλείου μουντζουρώματος. 4.10.4.3 Χρήση των εφέ.

Ενότητα 11 : Media Player

Επίπεδο	Θεματική Ενότητα	Πεδίο	Γνωστικά Αντικείμενα
4	11	1. Εισαγωγή	4.11.1.1 Τι είναι το Media Player; 4.11.1.2 Άνοιγμα και κλείσιμο τις εφαρμογής. 4.11.1.3 Τι αναπαράγουμε και ποιούς τύπους αρχείων υποστηρίζει το πρόγραμμα; 4.11.1.4 Περιήγηση στο πρόγραμμα
4	11	2. Χρήση προγράμματος	4.11.2.1 Αναπαραγωγή αρχείων από τον υπολογιστή. 4.11.2.2 Αναπαραγωγή αρχείων από CD. 4.11.2.3 Αναπαραγωγή DVD ή VCD. 4.11.2.4 Σύνδεση με ραδιοφωνικό σταθμό στο internet.
4	11	3. Βιβλιοθήκη πολυμέσων	4.11.3.1 Διαχείριση της βιβλιοθήκης πολυμέσων. 4.11.3.2 Προσθήκη αρχείων στη βιβλιοθήκη πολυμέσων με αναζήτηση στον υπολογιστή. 4.11.3.3 Προσθήκη φακέλου στην βιβλιοθήκη πολυμέσων.
4	11	4. Λίστες αναπαραγωγής	4.11.4.1 Δημιουργία λίστας αναπαραγωγής. 4.11.4.2 Προσθήκη αρχείου στη λίστα αναπαραγωγής. 4.11.4.3 Κατάργηση αρχείου από τη λίστα αναπαραγωγής.
4	11	5. Αντιγραφή CD	4.11.5.1 Αντιγραφή αρχείων από το CD στον H/Y. 4.11.5.2 Αντιγραφή αρχείων από τον H/Y στο CD.

Ενότητα 12 : PowerPoint

Επίπεδο	Θεματική Ενότητα	Πεδίο	Γνωστικά Αντικείμενα
4	12	1. Εισαγωγή	4.12.1.1 Τί είναι το PowerPoint; 4.12.1.2 Περιήγηση στο πρόγραμμα.
4	12	2. Βασικές έννοιες και λειτουργίες	4.12.2.1 Άνοιγμα και κλείσιμο παρουσίασης. 4.12.2.2 Δημιουργία καινούργιας παρουσίασης.
4	12	3. Επεξεργασία παρουσίασης	4.12.3.1 Εισαγωγή νέας διαφάνειας. 4.12.3.2 Εισαγωγή κειμένου σε διαφάνεια. 4.12.3.3 Εισαγωγή σχημάτων. 4.12.3.4 Εισαγωγή εικόνας σε διαφάνεια. 4.12.3.5 Αλλαγή μεγέθους εικόνας. 4.12.3.6 Μετακίνηση στοιχείου μέσα στη διαφάνεια. 4.12.3.7 Διαγραφή μίας διαφάνειας. 4.12.3.8 Προβολή παρουσίασης.